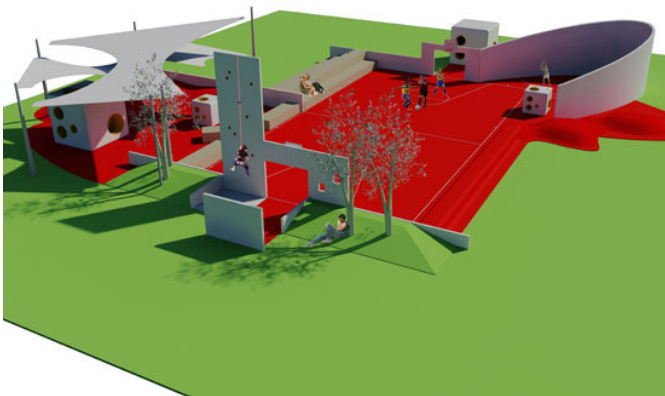
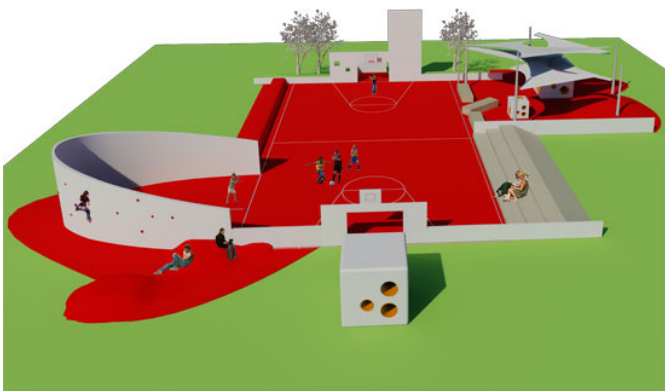




SMALL



MEDIUM



LARGE



SAMMENSÆTNINGSDIAGRAM



Lokale- og anlægsskemaet har inviteret 2 tegnestuer, Peter Holst Arkitektur & Landskab og Bosch & Fjord Aps, til at udarbejde et idékatalog, der skal inspirere kommende bygherrer og planlæggere til at skabe lokale aktivitetspladser, der gør op med multibanens traditionelle formgivning og æstetik, skaber rum for socialt ophold og samvær i tilknytning til banerne og i højere grad inviterer til alsidig brug.

Kendetegnede for et velfungerende næraktivitetsanlæg er, at de forskellige lege-, idræts-, bevægeleses- og opholdsområder ikke fungerer som flere monofunktionelle steder ved siden af hinanden, men at hele området flettes sammen, og at der opstår nye bevægelses- og samværsformer i mødet mellem de forskellige funktioner. Et andet vigtigt kendetegn er, at området er attraktivt for brugere i alle aldersgrupper, og at de kan benytte området samtidigt. Et velfungerende næraktivitetsanlæg kan derfor være en multibane i kombination med andre opholdsområder til socialt samvær og aktivitetsområder til lege og idræt uden bold.

BYGHERRE
LOKALE- OG ANLÆGSFONDEN

BYGGESAG
IDÉKATALOG TIL NÆRAKTIVITETSANLÆG

SAMARBEJDSPARTNER
BOSCH & FJORD

STATUS
UDGIVET SEPT. 2009